

CGS 2007 유가증권시장의 지배구조 평가결과 분석

1. CGS 지배구조 평가결과 분석개요

- 한국기업지배구조개선지원센터(CGSI)는 유가증권시장 상장기업을 대상으로 현 지배구조 수준을 파악하여 향후 개선 방향을 모색하고자 연초부터 지난 6월까지 실시한 기업지배구조 평가결과를 분석·정리함
- 평가결과의 정확성을 제고하기 위해 2006년과 2007년 전체 평가대상기업 중 동일기업 676사를 대상으로 함

2. 평가결과 분석

1) 기업지배구조 수준의 꾸준한 개선

- 과거 4개년도 기업지배구조 수준의 시계열 변화 추이는 2004년도 38.68%, 2005년도 39.56%, 2006년도 41.77%, 2007년도 42.01%의 평균 득점율을 보여 지배구조 수준이 매년 조금씩 개선되고 있는 것으로 나타남

2) 지배구조 평가결과 상위 기업과 하위 기업간의 격차가 더욱 커짐

- 지배구조 평가 상위10%의 기업들(전년대비 2.07%p 상승한 66.25%의 득점율)이 하위10%의 기업들(전년대비 0.04%p 상승한 28.86%의 득점율)보다 지배구조 개선정도가 크며 이는 지배구조 개선을 위해 상위 기업들이 보다 많은 노력을 하고 있다는 것을 보여줌

3) 평가부문 중 이사회 부문이 가장 취약

- 평가결과의 부문별 비교에서 주주권리보호 부문이 2007년 평가에서 60.93%, 2006년 평가에서는 60.20%의 평균 득점율을 보여 2년 연속 지배구조평가의 5개 부문 중 가장 높은 득점율을 나타냄
- 반면, 이사회 부문은 올해 평가에서 28.40%, 전년도 평가에서 28.33%의 득점율을 보여 2년 연속 가장 낮은 득점율을 나타냄.
- 한편, 가장 개선이 많이 된 부문은 공시 부문(36.00%)으로 전년대비 2.7%p 상승함

4) 자산 규모가 클수록 지배구조 수준이 높아

- 자산규모 2조원 이상 기업들의 평균 득점율은 전년대비 1.9%p 상승한 60.87%의 득점율을 보여 전체기업 평균 득점율보다 18.86%p 더 높은 것으로 나타났고, 이는 지난해의 17.20%p 차이보다 그 격차가 더 벌어진 것임
- 주주권리보호 부문은 자산규모별로 고른 득점율을 보인 반면, 이사회, 공시, 감사기구, 경영과실배분 부문은 자산규모별로 평균 득점율의 편차가 크게 나타남

5) 업종별 지배구조 수준의 차이가 두드러져

- 2007년 평가결과 통신업(76.93점), 은행업(69.74점), 기타 금융업(53.87점), 보험업(52.25점), 증권업(45.92점) 등이 다른 업종들에 비해 높은 평가점수를 받음
- 반면, 어업(38.80점), 비금속업(38.57점), 전기전자업(38.17점), 섬유 의복업(37.19점), 종이목재업(35.33점) 등 하위 5개 업종은 평균득점이 전체 업종의 평균득점(42.01점)에도 못 미치는 것으로 나타남

※ 작성팀: 한국기업지배구조개선지원센터 평가팀

※ 작성자: 윤진수 수석연구원 (3775-3703)

I. 개 요

1. 분석 개요

- 한국기업지배구조개선지원센터는 국내기업의 자율적인 지배구조 개선 노력을 유도하고 주주중시 경영을 정착시키고자 매년 전체 상장법인의 지배구조 현황을 평가하고 있음
- 이러한 기업지배구조 평가결과는 지배구조 우수기업의 선정 및 표창, 기업지배구조주가지수(KOGI) 구성종목의 변경, 기업지배구조 등급부여 및 공표, 지배구조 관련 법령의 개정 및 정책의 보안 등을 위한 목적으로 활용됨

2. 분석 대상 및 방법

- 지난 6월에 실시된 2007년 기업지배구조 평가결과를 분석함
- 전년도 대비 기업지배구조 개선정도를 분석하기 위하여 2006년과 2007년 기업지배구조 평가의 연속 대상기업인 유가증권시장 상장법인 656사를 대상으로 함
- 지배구조 평가의 총점은 300점이나 비교 분석의 편의를 위해 100점 만점으로 환산하여 표기함

II. 2007년도 기업지배구조 평가결과 분석

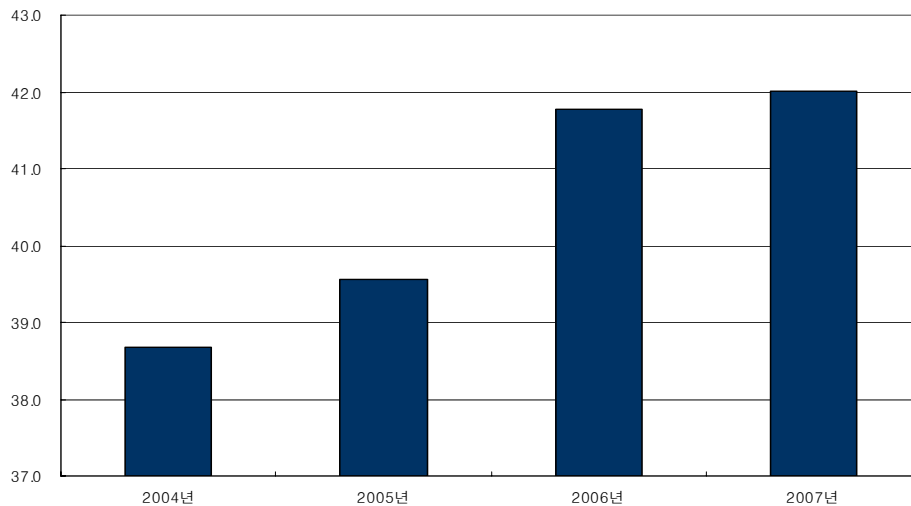
1. 지배구조 수준의 시계열 비교

〈표1〉 유가증권시장의 지배구조 수준 변화

	2004년	2005년	2006년	2007년
지배구조 수준	38.68%	39.56 %	41.77 %	42.01%

- 과거 4개년도 평균 득점율을 통해 지배구조 수준의 시계열 변화 추이를 보면 국내 주권상장법인의 지배구조 수준이 매년 조금씩 개선되고 있는 것으로 나타남
- 각 연도 평균 득점율은 2004년도 38.68%, 2005년도 39.56%, 2006년도 41.77%, 2007년도 42.01%임

〈그림 1〉 년도별 국내 주권상장법인의 지배구조 수준 정도



2. 최근 2개년도 평가결과

가. 전체 평가결과 비교

〈표2〉 평가대상 상장기업의 2개년도 평가점수 비교

	2006년				2007년			
	상위 10% 평균	중위 80% 평균	하위 10% 평균	전체 평균	상위 10% 평균	중위 80% 평균	하위 10% 평균	전체 평균
주주권리보호(30)	19.94 (66.47)	18.19 (60.63)	15.07 (50.23)	18.06 (60.20)	19.97 (66.57)	18.45 (61.50)	15.32 (51.07)	18.28 (60.93)
이사회(30)	16.14 (53.80)	7.85 (26.17)	5.96 (19.87)	8.50 (28.33)	16.19 (53.97)	7.88 (26.27)	6.15 (20.50)	8.52 (28.40)
공시(20)	13.20 (66.00)	6.17 (30.85)	4.02 (20.10)	6.66 (33.30)	14.26 (71.30)	6.63 (33.15)	4.87 (24.35)	7.20 (36.00)
감사기구(17)	13.70 (80.59)	7.60 (44.71)	5.27 (31.00)	7.98 (46.94)	14.68 (86.35)	6.92 (40.71)	4.14 (24.35)	7.40 (43.53)
경영과실배분(3)	1.29 (43.00)	1.04 (34.67)	0.56 (18.67)	1.01 (33.67)	1.31 (43.67)	1.12 (37.33)	0.35 (11.67)	1.06 (35.33)
감 점	△0.09	△0.27	△2.06	△0.44	△0.16	△0.30	△1.97	△0.45
총 점(100)	64.18	40.58	28.82	41.77	66.25	40.70	28.86	42.01

※ 괄호 안의 수치는 득점율(%)임 ((평균점수 / 부문별 배점) × 100)

※ 분석대상기업: 2006년 및 2007년 기업지배구조 평가의 연속 대상기업인 656개사를 대상으로 함

※ 평가점수: 지배구조 평가의 총점은 300점이나, 비교 분석의 편의를 위해 100점 만점으로 환산함

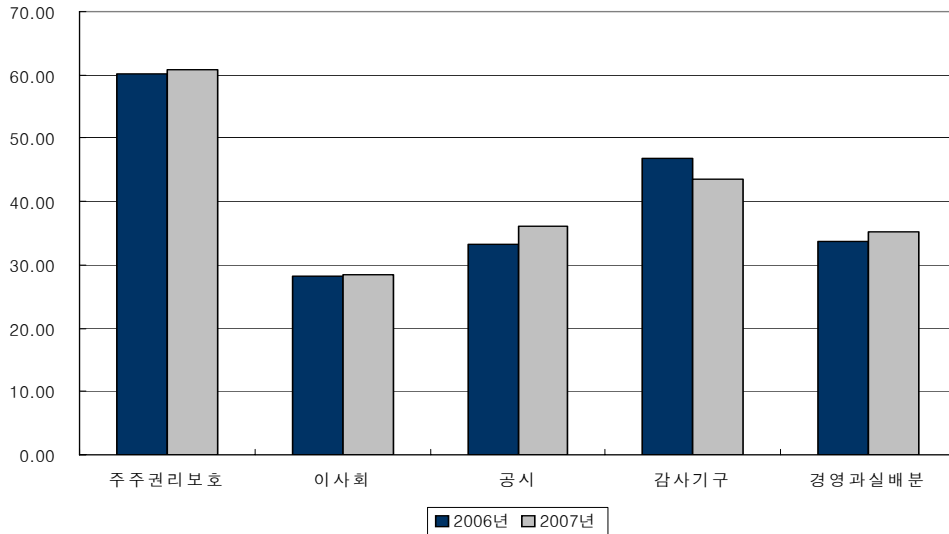
※ 감 점 : 해당기업이 금감원, 공정위, 법원 등으로부터 기업지배구조와 관련된 제재를 받을 경우 CGS 내부 기준에 의해 평가 총점에서 차감함

- 2006년과 2007년 지배구조 평가 대상기업 중 동일기업인 주권상장법인 656사를 대상으로 분석한 결과, 2007년도 지배구조 평점은 42.01점으로 조사됨
 - 이는 41.77점이던 전년도에 비해 0.24점 향상된 점수로, 국내 주권상장법인의 지배구조 수준이 소폭이나마 점진적으로 개선되고 있음을 시사함

- 2007년도 평가결과 상위 10% 기업들의 평균점수는 66.25점, 중위 80%는 40.70점, 하위 10%는 28.86점으로 나타남

- 이는 2006년도 상위 10%, 중위 80%, 하위 10%의 평균점수인 64.18점, 40.58점, 28.82점과 비교할 때 각각 2.07점, 중위 80%는 0.12점, 하위 10%는 0.04점 상승한 것으로 평가점수 상위 그룹으로 갈수록 개선의 폭이 증가함을 보여줌

〈그림2〉 2006년, 2007년 부문별 득점율 비교



- 각 부문별 득점율을 살펴보면 공시와 경영과실배분 부문이 전년대비 각각 2.70%p, 1.66%p 상승하였고, 주주권리보호와 이사회 부문은 소폭 상승한 반면, 감사기구 부문은 전년대비 -3.41%p 하락함
 - 이는 기업설명회 개최 증가, 적극적인 자진공시 등 기업의 자율적 공시 노력과 배당수익률과 배당성향 증가 등 주주이익 환원 노력이 반영된 결과로 판단됨
 - 반면, 외부감사인에게 컨설팅 용역의뢰 증가 등으로 감사기구 부문의 점수는 하락한 것으로 나타남
- 〈그림2〉에서 나타나듯, 주주권리보호 부문이 60.93%(2006년 60.20%)로 2년 연속 가장 높은 득점율을 보인 반면, 이사회 부문은 28.40%(2006년 28.33%)로 2년 연속 가장 낮은 득점율을 보여 개선의 여지가 많은 것으로 나타남
 - 감사기구 부문을 제외한 다른 부문들의 득점율은 전년대비 다소 증가함

나. 자산규모별 비교

〈표3〉 2006년, 2007년 평가결과의 자산규모별 비교

	2006년					2007년				
	1천억 미만	1천억 ~ 5천억	5천억 ~ 1조	1조 ~ 2조	2조 이상	1천억 미만	1천억 ~ 5천억	5천억 ~ 1조	1조 ~ 2조	2조 이상
주주권리보호 (30)	17.92 (59.73)	18.00 (60.00)	18.29 (60.97)	17.66 (58.87)	18.57 (61.90)	17.97 (59.90)	18.21 (60.70)	18.35 (61.17)	18.02 (60.07)	19.22 (64.07)
이사회(30)	6.86 (22.87)	7.42 (24.73)	8.48 (28.27)	9.68 (32.27)	15.09 (50.30)	6.79 (22.63)	7.37 (24.57)	9.03 (30.10)	9.39 (31.30)	15.05 (50.17)
공시(20)	5.25 (26.25)	5.88 (29.40)	6.68 (33.40)	7.97 (39.85)	11.61 (58.05)	5.60 (28.00)	6.36 (31.80)	7.44 (37.20)	8.70 (43.50)	12.36 (61.80)
감사기구(17)	6.31 (37.12)	7.36 (43.29)	8.26 (48.59)	8.68 (51.06)	13.06 (76.82)	4.94 (29.06)	6.62 (38.94)	7.94 (46.71)	8.87 (52.18)	13.89 (81.71)
경영과실배분 (3)	0.80 (26.67)	1.09 (36.33)	1.10 (36.67)	0.93 (31.00)	1.18 (39.33)	0.83 (27.67)	1.14 (38.00)	1.18 (39.33)	0.88 (29.33)	1.27 (42.33)
감 점	△0.63	△0.21	△0.47	△0.76	△0.54	△0.39	△0.19	△0.85	△0.76	△0.92
총 점(100)	36.51	39.54	42.34	44.16	58.97	35.74	39.51	43.09	45.10	60.87

※ 괄호 안의 수치는 득점율(%)($\text{평균점수} / \text{부문별 배점} \times 100$)

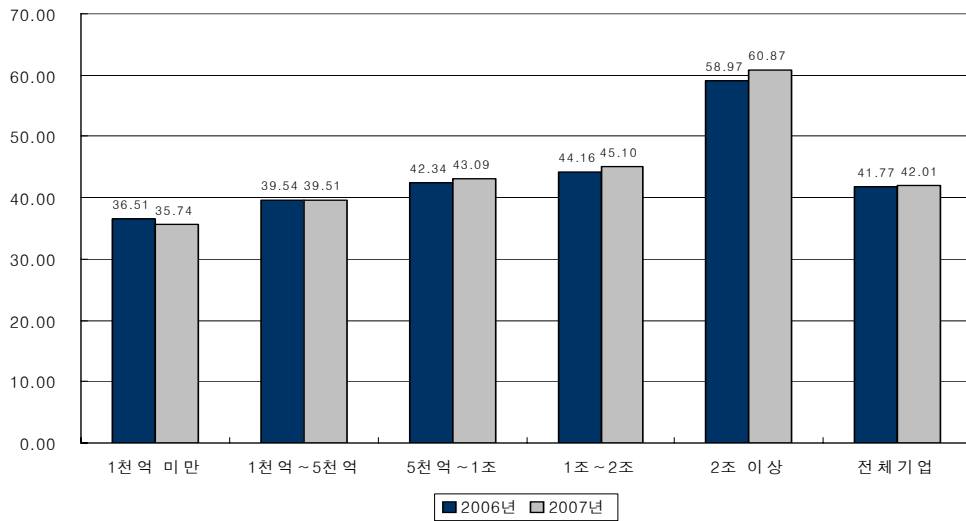
※ 분석대상기업: 2006년 및 2007년 기업지배구조 평가의 연속 대상기업인 656개사를 대상으로 함

※ 평가점수: 지배구조 평가의 총점은 300점이나, 비교 분석의 편의를 위해 100점 만점으로 환산함

※ 감점 : 해당기업이 금감원, 공정위, 법원 등으로부터 기업지배구조와 관련된 재제를 받을 경우 CGS 내부 기준에 의해 평가 총점에서 차감함

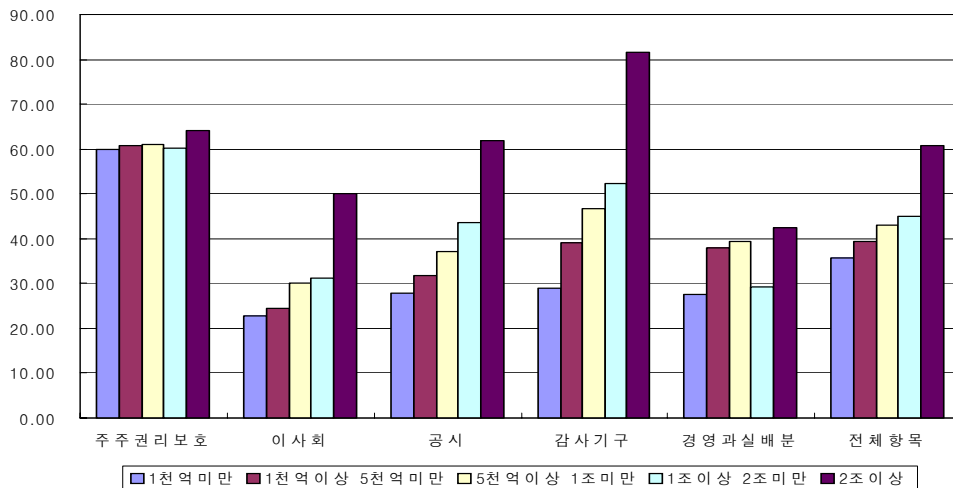
- 자산규모별로 지배구조 평가결과를 살펴본 결과, 자산규모가 클수록 지배구조 평균점수가 높은 것으로 나타남
 - 2007년 평가결과에서 2조원이상 기업들의 평균점수는 60.87점으로 1천억원미만 기업들의 평균점수인 35.74점 보다 25.13점 더 높은 것으로 나타났으며, 이는 전년도 2조원이상 기업들과 1천억원미만 기업들의 평균점수차(22.46점)보다 더 큰 격차임
- 2007년 평가에서 자산규모 2조원이상 기업들의 평균점수(60.87)가 전체기업의 평균점수(42.01점)보다 18.86점 더 높은 것으로 나타나, 전년도의 차이(17.20점)보다 격차가 심화된 것으로 나타남

〈그림3〉 2006년, 2007년 자산규모별 득점율 비교



- 자산규모별로 2007년 평균 득점율과 2006년 평균 득점율을 살펴본 결과, 2조원 이상 기업들, 1조원이상 2조원미만 기업들, 5천억원이상 1조원미만 기업들의 평균점수는 전년도 대비 상승하였으나 1천억원이상 5천억원미만 기업들과 1천억원미만 기업들은 전년대비 하락한 것으로 나타남
- 2조원이상 기업들의 평균 득점율은 1.9%p 상승하였고, 1조원이상 2조원미만 기업들은 0.94%p, 5천억원이상 1조원미만 기업들은 0.75%p 상승한 반면, 1천억원 이상 5천억원미만 기업들은 -0.03%p, 1천억원미만 기업들은 -0.77%p 하락한 것으로 나타남

〈그림4〉 2007년 자산규모별 각 부문의 득점율 비교



- 각 평가부문을 자산규모별로 살펴본 결과, 주주권리보호 부문의 평균 득점율이 61.18%로 자산규모별 득점율 편차가 가장 적은 것으로 나타난 반면, 감사기구 부문의 득점율 편차가 가장 높은 것으로 나타남
- 이는 자산규모 2조원 이상인 기업들에게 감사위원회 설치 강제화 등 각종 제도적 강제요소가 많기 때문인 것으로 판단됨

다. 업종별 비교

〈표4〉 2006년, 2007년 평가결과의 업종별 비교

업종	2006년 총점	2007년 총점	증감률(%)	업종	2006년 총점	2007년 총점	증감률(%)
건설업	43.54	43.49	-0.12	은행업	67.12	69.74	3.90
금융업	51.27	53.87	5.05	음식료업	39.93	40.18	0.63
기계업	38.90	39.28	0.96	의료정밀업	39.98	42.24	5.67
미분류	42.61	41.96	-1.52	의약품업	41.22	42.59	3.32
보험업	52.08	52.25	0.32	전기가스업	46.03	49.55	7.66
비금속업	37.07	38.57	4.04	전기전자업	39.44	38.17	-3.22
서비스업	43.52	43.21	-0.73	종이목재업	37.05	35.33	-4.62
섬유의복업	36.88	37.19	0.82	증권업	48.61	50.92	4.77
어업	36.46	38.80	6.42	철강금속업	41.91	40.93	-2.34
운수장비업	41.41	40.39	-2.46	통신업	75.55	76.93	1.83
운수창고업	37.31	39.92	7.00	화학업	41.80	42.18	0.91
유통업	41.92	42.32	0.94				

- ※ 분석대상기업: 평가결과의 일관된 분석을 위하여 2006년 및 2007년 기업지배구조 평가의 연속 대상기업인 656개사를 대상으로 함
- ※ 평가점수: 지배구조 평가의 총점은 300점이나, 비교 분석의 편의를 위해 100점 만점으로 환산함
- ※ 업종: 업종구분은 증권선물거래소에서 사용되는 중분류 기준에 따름
- ※ 감점: 해당기업이 금감원, 공정위, 법원 등으로부터 기업지배구조와 관련된 재제를 받을 경우 CGS 내부 기준에 의해 평가 총점에서 차감함

- 2007년 평가결과를 업종별로 살펴본 결과, 통신업과 은행업의 평균점수가 각각 76.93점, 69.74점으로 전년도와 마찬가지로 가장 높은 것으로 나타남

- 반면, 종이목재업과 섬유의복업에 속한 기업들의 평가점수는 35.33점, 37.19점으로 가장 낮은 것으로 나타남

○ 전년도 대비 평가점수가 가장 많이 상승한 업종은 전기가스업과 운수창고업으로 전년대비 각각 7.66점, 7.00점 상승하였음

- 반면, 전기전자업과 종이목재업은 전년대비 -3.22점, -4.62점 하락하여 가장 큰 폭의 하락을 나타냄

<표5> 2007년 평가결과 상위 5개 업종과 하위 5개 업종 비교

	상위 5개 업종					하위 5개 업종				
	통신	은행	기타 금융	보험	증권	어업	비금속	전기 전자	섬유 의복	종이 목재
주주권리보호 (30)	21.46 (71.53)	23.89 (79.63)	19.17 (63.90)	19.10 (63.67)	18.90 (63.00)	16.87 (56.23)	17.74 (59.13)	17.11 (57.03)	18.85 (62.83)	17.86 (59.53)
이사회 (30)	20.08 (66.93)	18.44 (61.47)	12.40 (41.33)	12.24 (40.80)	12.10 (40.33)	7.92 (26.40)	7.75 (25.83)	7.71 (25.70)	6.62 (22.07)	7.15 (23.83)
공시 (20)	17.60 (88.02)	12.63 (63.15)	7.90 (39.50)	9.30 (46.50)	7.63 (38.15)	6.60 (33.00)	6.23 (31.15)	6.86 (34.30)	5.20 (26.00)	4.45 (22.25)
감사기구 (17)	15.50 (91.18)	13.83 (81.35)	13.67 (80.41)	10.84 (63.76)	10.69 (62.88)	6.67 (39.24)	6.50 (38.24)	6.22 (36.59)	5.91 (34.76)	5.76 (33.88)
경영과실배분 (3)	2.29 (76.33)	1.99 (66.33)	1.10 (36.67)	0.77 (25.67)	1.60 (53.33)	0.73 (24.33)	1.19 (39.67)	0.75 (25.00)	0.77 (25.67)	1.10 (36.67)
감 점	△0.00	△1.04	△0.37	△0.00	△0.00	△0.00	△0.84	△0.48	△0.16	△0.99
총 점(100)	76.93	69.74	53.87	52.25	50.92	38.80	38.57	38.17	37.19	35.33

※ 괄호 안의 수치는 득점율(%)임 ((평균점수 / 부문별 배점) × 100)

※ 평가점수: 지배구조 평가의 총점은 300점이나, 비교 분석의 편의를 위해 100점 만점으로 환산함

※ 감점 : 해당기업이 금감원, 공정위, 법원 등으로부터 기업지배구조와 관련된 제재를 받을 경우 CGS 내부 기준에 의해 평가 총점에서 차감함

○ 2007년 지배구조 평가결과에서 지배구조 수준 상위 5개 업종은 통신업, 은행업, (기타)금융업, 보험업, 증권업 순으로 나타났으며, 하위 5개 업종은 어업, 비금속업, 전기전자업, 섬유의복업, 종이목재업 순으로 나타남

- 통신업(76.93점)과 은행업(69.74점)은 2006년에 이어 가장 높은 평균점수를 보였고, 각 부문별로 비교적 고른 수준을 보임

- 반면, 어업(38.79점), 비금속업(38.57점), 전기전자업(38.17점), 섬유·의복업(37.19점), 종이·목재업(35.33점)의 하위 5개 업종은 전체 업종의 평균점수인 42.01점에도 못 미치는 것으로 나타나 지배구조 개선 노력이 더 요구되는 것으로 나타남