

報 道 資 料

2005. 11. 11. 金 ()

가 내

1.

가 (CGS, 院長 南尙九) 2004
 666 2005 3

2/3

2

1/2

2.

가.

2005 3

가 1

165 2004

11 가

가 , 2003

26 가 가 .

○ 2

1

90 2004

6 가 가 , 2003

22 가 가 .

2005

1 (56)

○

,

(22),

○

○

2 가 가 POSCO(4), KT(4),
(3) 3

○

2005

○

○

가

2 (51)

가 8

, 'SK' 5 가

(99),

(16)

,

3

59.5%,

46.7%,

75.1%

15.1%,

가

107 가

6

(27),

22

(131),

2004

4),

가

88.5%,

43.3%

가

○ 2005 131 가 63%
83 가 ,

가 가
가 가

- 2004 (121) 10 가 가 2003 (93)
38 가 가 ,

57 2004 5 가 가 2003

25 가 가 .

- ' , 'LG ' 5
100%

- 2 91.0%

2
66.7%(2/3)

○ 99 ,

- 28
59.5% 2004 58.0%
1.5%p , 2003 57.3% 2.2%p

- 2
60.1% ,

2
50%(1/2)

○ 2004 (26) 1 가 가 , 2003 (23)
 4 가 가 27
 - 'KTF', 'SK ' 2
 , ' , ' 1
 - 2004 69.0% 6.1%p
 , 2003 62.5% 12.6%p 75.1%
 가
 - 2005 27 가
 ' , ' 2 13 가
 100% .
 .
 가
 가 , 가 .
 .
 - , , 가
 가 .

: 2
 : (3775-1820) (3775-3706)

유가증권시장 상장법인 이사회 內
전문위원회 현황 분석

2005. 10.



.

.

1.

가.

1

.

.

.

2.

가.

.

.

.

I

1. 2004 2005 3 가

2. 3 가

3.

4. :

가. 가 .

2005 (FY2004)	2004 (FY2003)	2003 (FY2002)
666 社	671 社	671 社

II

1.

가. 1

(:)

	2	2 1 ~	1 5 ~	5 1 ~	1	
2005	75	21	25	34	10	165
2004	70	18	23	34	9	154
2003	71	15	15	29	9	139

*

*

2

2/3

1/2

2005

가 , 1

165

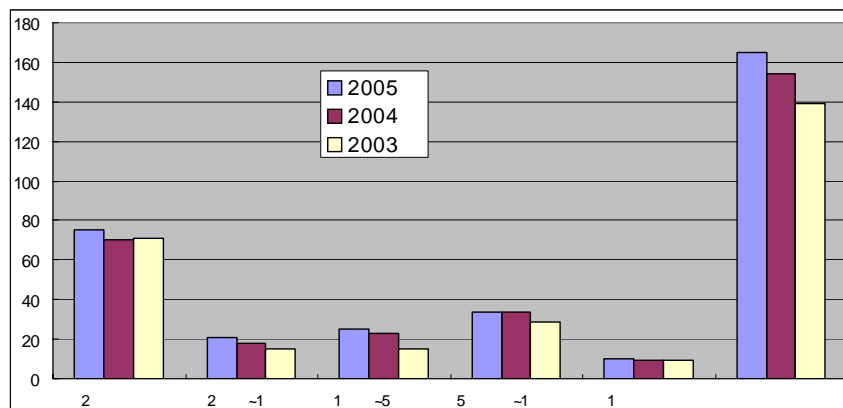
- 2004 154 11 가 가 , 2003 139

26 가 가 .

<

1

>



2

가

2

90

-

가

, 2003

68

2004
22 가 가 .

84

6 가

(:)

	1	2	3	4	5	6	8	
2005	56	51	33	11	8	5	1	165
2004	48	51	28	14	11	2	0	154
2003	46	46	25	13	7	2	0	139

2005

가

1 (56)

2 (51)

107 가

- 2005

1

2

2004

99

8 가 가

, 2003

90

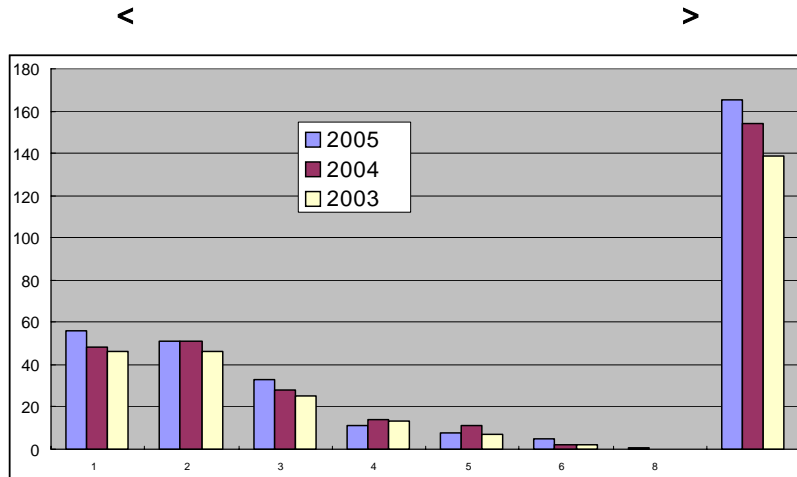
17 가 가 .

가

‘ ’ , 8

-

MOU



, , SK 5 6 .

.

2005 가 131 가
 가 99 .
 2004 (26) 1 가 가 2003 (23)
 4 가 가 27 .

2004 (37) 2 가 가 , 2003 (35) 4 가
 가 ' , 'LG ' 39 .

) 3 가 가 22 . 2004 2003 (19
 - ' , ' , ' , ' .

(:)

	2005	2004	2003
	131	121	93
	99	102	95
	27	26	23
	39	37	35
	16	16	14
	2	-	1
	22	22	19
	12	10	12
	4	2	1
	10	10	9
	4	3	3
	2	3	2
	3	1	-
	0	1	1
	0	1	1
	1	1	1
	1	1	1
	2	1	-
	1	-	-
MOU	1	-	-
	1	-	-
	1	-	-

가 가 POSCO(4), KT(4), 2004 (2

3) 3 .

4가
 ; ' : ' ; '
 ; ' (4) ; '
 (4) (5)
 ' 4가 3가 .

가
 가

- , , ,

(: %)

2005	88.5	59.5	75.1	15.1	46.7	43.3
2004	86.1	58.0	69.0	23.8	58.7	61.2
2003	87.1	57.3	62.5	19.2	60.9	53.7

(88.5%), (59.5%), (75.1%)
 50%

- , ,

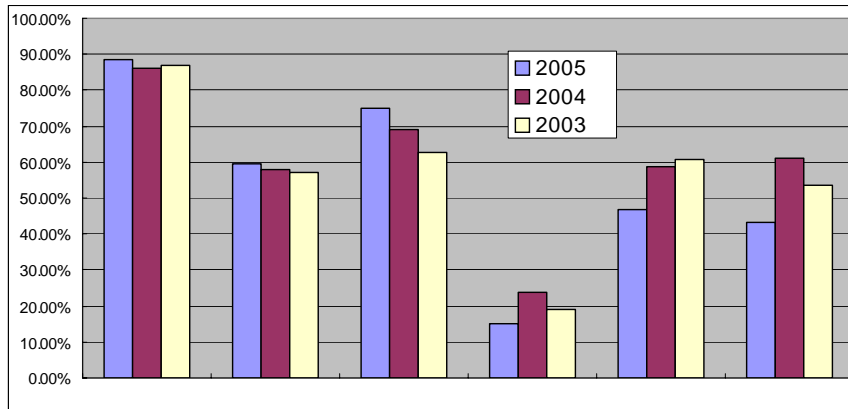
가
 , 2004 (86.1%) 2003 (87.1%) 2005
 2.4%p, 1.4%p 가 .

2004 (58.0%)
 1.5%p 가 2003 (57.3%) 2.2%p 가 .

75.1% 2004 (69.0%)
 6.1%p 가 , 2003 (62.5%) 12.6%p 가 .

15.1%,
 46.7% 43.3%

< >



, ,
 가 가

2.

가.

(:)

	2	2 1 ~	1 5 ~	5 1 ~	1	
2005	74	18	14	21	4	131
2004	69	18	13	19	2	121
2003	61	12	8	10	2	93

*

*

2

2/3

가

가

가

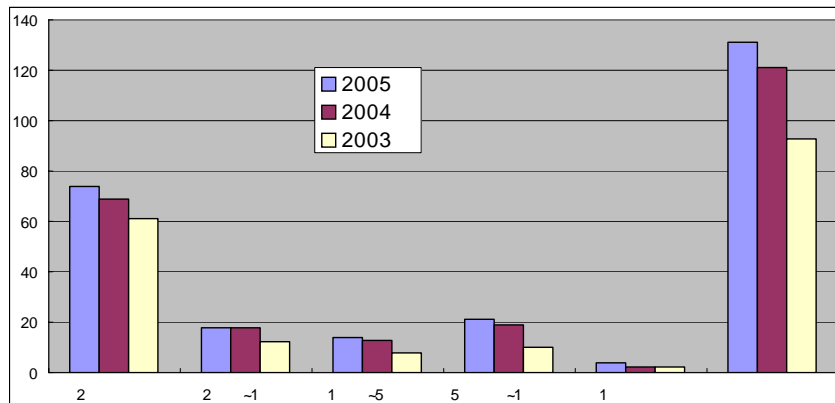
2004 (121)

10 가

가 2003 (93) 38 가 가 131

<

>



57

2004

5 가 가 , 2003

25 가 가 .

(/ 가)

	2	2 1 ~	1 5 ~	5 1 ~	1	
2005	52/22	13/5	6/8	12/9	0/4	83/48
2004	45/24	13/5	5/8	7/12	0/2	70/51
2003	42/19	7/5	2/6	3/7	1/1	55/38

*

*

2

2/3

2005

131 가

63%

83 가

-

13 가 가

, 2003

55

2004 70

28 가 가 .

2

가

-

2

2/3

‘ , ‘LG ’

5

100%

(: %)

	2	2 1 ~	1 5 ~	5 1 ~	1	
2005	91.0	90.7	82.7	85.7	66.7	88.5
2004	89.9	88.9	80.2	75.9	67.0	86.1
2003	90.4	86.8	76.0	76.7	83.3	87.1

*

*

2

2/3

131

88.5%

-

2004

86.1%

2.4%p

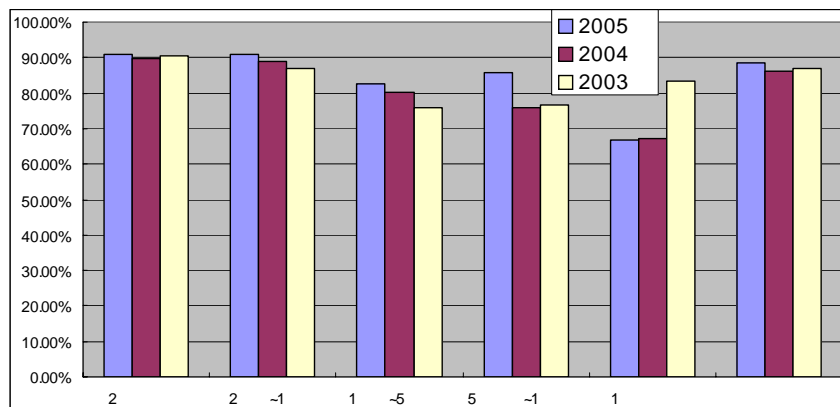
2003

87.1%

1.4%p

<

>



2

91.0%

,

2

66.7%(

2/3)

(:)

	2	2 1 ~	1 5 ~	5 1 ~	1	
2005	71	11	8	8	1	99
2004	68	12	8	11	3	102
2003	67	8	4	12	4	95

*

*

2

1/2

2004 (102) 3 가 2003 (95) 4

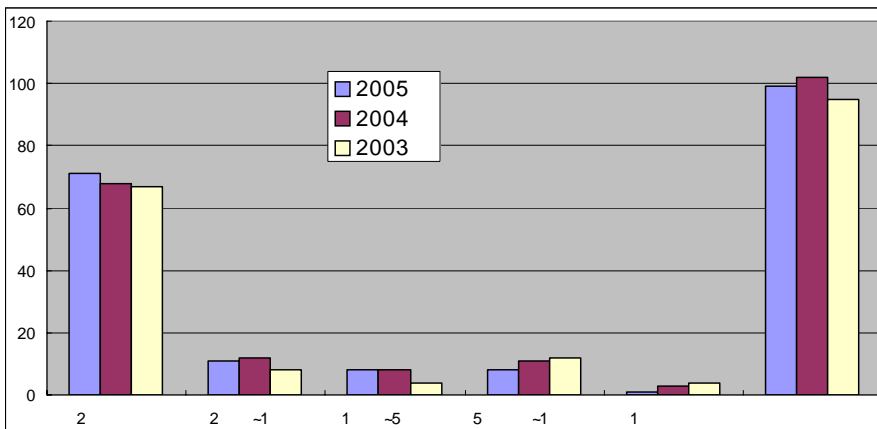
가 가 99

- 2004 2005 가

가

<

>



2004 6 가 2003
 - 2 2004 3 가 가
 2003 4 가 가 71

(/ 가)

	2	2 1 ~	1 5 ~	5 1 ~	1	
2005	2/69	1/10	0/8	0/8	0/1	3/96
2004	3/64	1/11	1/7	0/11	1/2	6/94
2003	4/63	2/6	0/4	0/11	1/3	7/87

*

*

2

1/2

*

2005 99 가

3

- 100%

- 2004 6
 3 가 , 2003 7 4 가

(: %)

	2	2 1 ~	1 5 ~	5 1 ~	1	
2005	60.1	57.6	59.4	56.7	66.7	59.5
2004	59.0	56.1	63.1	54.2	44.4	58.0
2003	58.5	66.7	50.0	51.1	43.3	57.3

*

*

1/2

2

99

59.5%

-

1.5%p

, 2003

57.3%

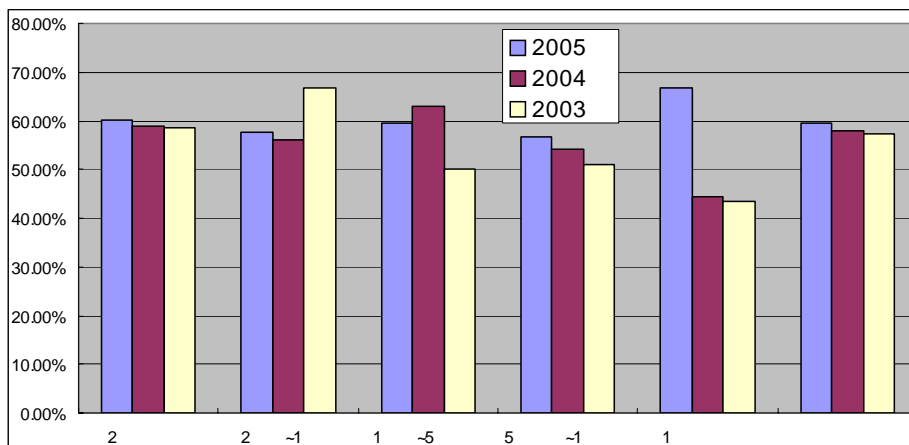
2004

58.0%

2.2%p

<

>



2

60.1%

2

50%(

1/2)

가

(:)

	2	2 1 ~	1 5 ~	5 1 ~	1	
2005	19	0	3	3	2	27
2004	16	1	2	6	1	26
2003	13	1	1	6	2	23

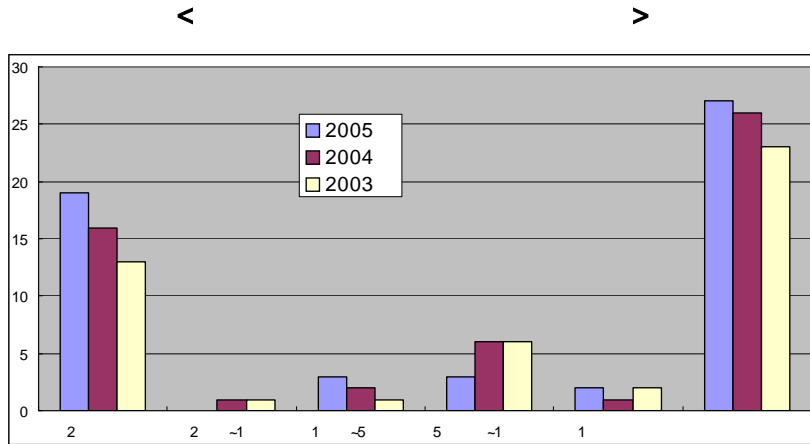
*

가

2004 (26)

1 가 가 2003 (23) 4 가 가 27

가 ,



‘KTF’, ‘SK’ 2

‘ ’, ‘ ’ 1

(/ 가)

	2	2 1 ~	1 5 ~	5 1 ~	1	
2005	13/6	0/0	0/3	0/3	0/2	13/14
2004	13/3	0/1	0/1	0/6	0/1	13/12
2003	9/4	0/1	0/0	0/6	0/2	9/13

*

*

2005 27 가
 ‘ ’, ‘ ’ 2 13 가
 100%

, 2003 9 4 가 가 .

(: %)

	2	2 1 ~	1 5 ~	5 1 ~	1	
2005	88.0	-	48.9	36.7	50.00	75.1
2004	95.0	25.0	67.0	19.5	0.0	69.0
2003	93.0	50.0	-	19.5	0.0	62.5

*

27

75.1%

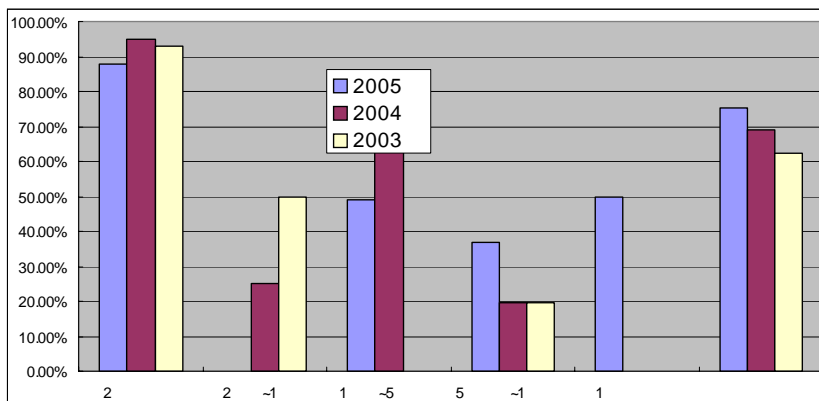
2004 69.0% 6.1%p

, 2003 62.5% 12.6%p

가

<

>



2 88.0%
 , 2
 50% .

III

1. 2005 가 1
 165 2004 11 가 가
 , 2003 26 가 가 .

2. 2005 가
 1 (56) 2 (51) 107 가
 , 가 8 ' ,
 , ' , ' , 'SK' 5 가 6
 .

3. (131),
 (99), (39), (27), (22
), (16) .
 - ' , ' , ' , ' , 22

2004 2
 가 가 POSCO(4), KT(4), (3) 3 .

- , , , 가 .

4. 2005 가
88.5%, 59.5%, 75.1% ,
- 15.1%,
46.7%, 43.3%

- ,
, 가
가 .

5. 2005 131 가
83 가 ,
가 가
가 가

- 2004 (121) 10 가 가 2003 (93)
38 가 가 ,
57 2004 5 가 가 2003
25 가 가 .
- ' , 'LG ' 5
100%

- 2 91.0%
, 2
66.7%(2/3) .

6. 99 ,

28 .

- 59.5% 2004 58.0%

1.5%p , 2003 57.3% 2.2%p .

- 2

60.1% ,

2 50%(

1/2) .

-

가

가

가

7. 2004 (26) 1 가 가 , 2003 (23)

4 가 가 27 .

- 'KTF', 'SK ' 2 , ' , '

' 1

- 2004 69.0% 6.1%p ,

2003 62.5% 12.6%p 75.1% .

가

- 2005 27 가 ' , ' , ' 2 13 가 100% .

8.

가
가 , 가 .

가 . 가
- , , 가

가 .
- 3 가 .